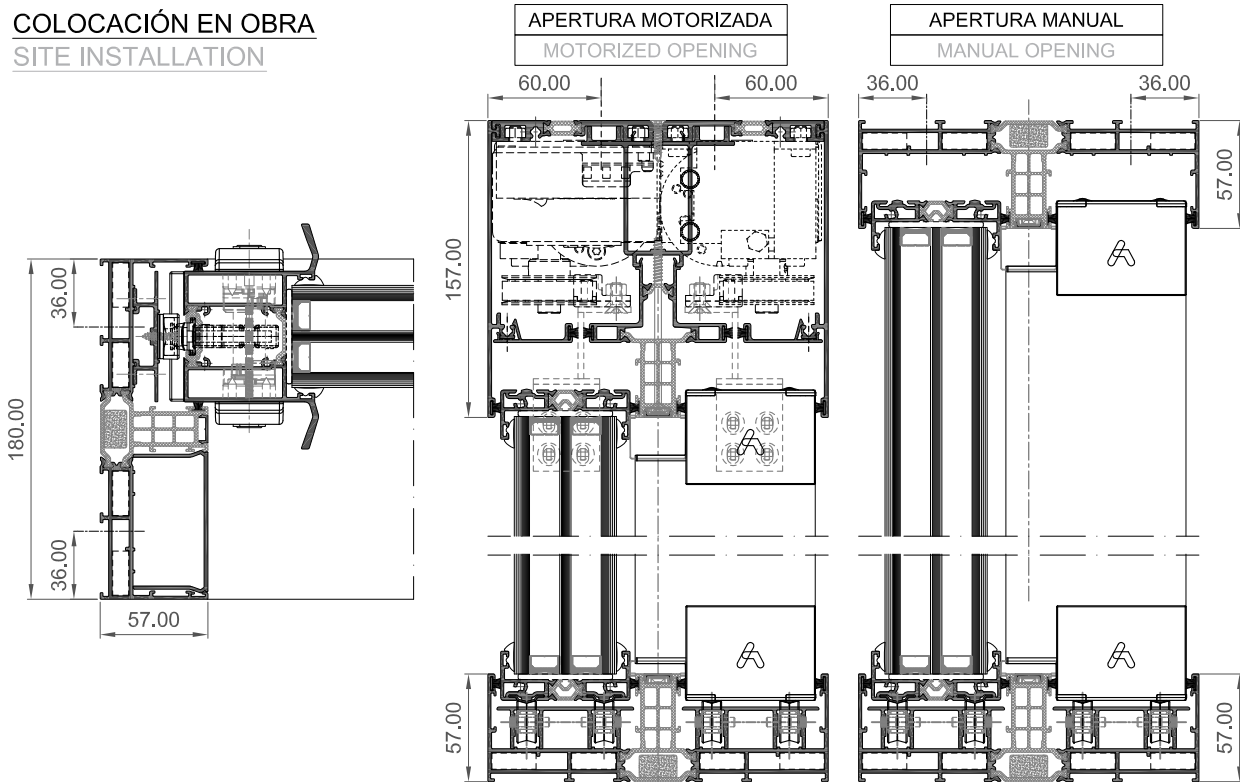




**COR VISION PLUS**  
Puesta en obra

**COR VISION PLUS**  
Site installation

**COLOCACIÓN EN OBRA**  
SITE INSTALLATION

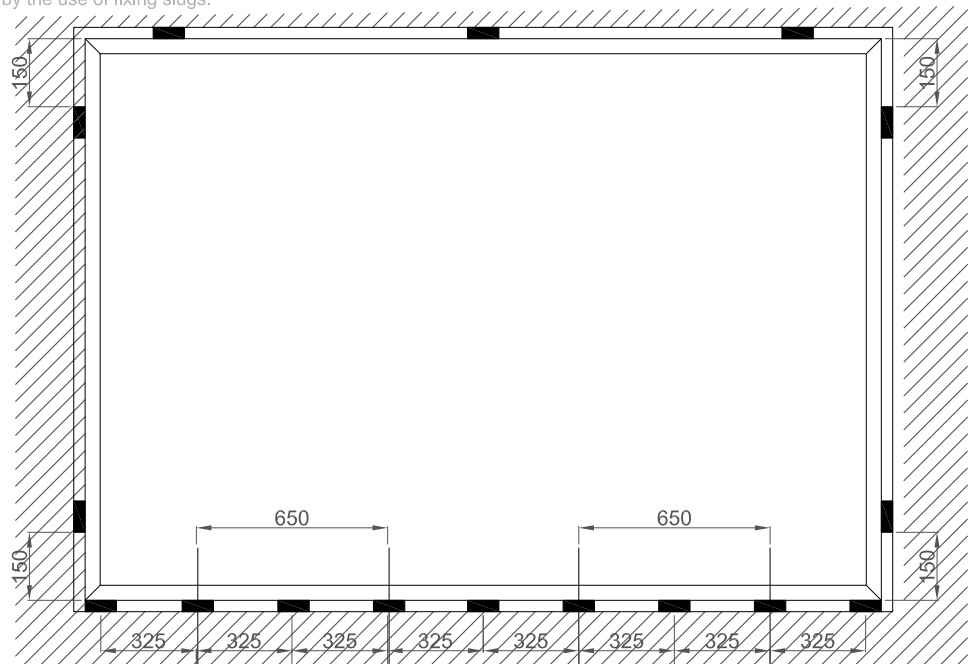


- Para colocar en obra el cerco de la corredera Vision Plus se recomienda calzar el cerco según se indica en el croquis que facilite el nivelado y aplomado de la puerta corredera. La distancia entre las calzas es recomendable que sea inferior a 350 mm quedando el primero de ellos en la propia esquina inferior del marco.
- Es importante acometer un buen nivelado y aplomado de la puerta para que el sistema funcione correctamente y no se den anomalías en la rodadura de las hojas.
- Debe asegurarse que el edificio nunca cargue ni transmita cargas sobre el cerramiento.
- En la fijación del cerco a obra la separación entre tornillos se recomienda no exceda de 650 mm. La penetración de la fijación en obra no debería ser inferior nunca a los 30 mm. (ver tabla con recomendaciones de uso)
- La fijación de la zapata puede también llevarse a cabo mediante el uso de garras de montaje.
- To install the frame of the sliding Vision Plus, it is recommended to fit the frame as indicated in the sketch that facilitates the leveling and plumbing of the sliding door. The distance between the wedges is recommended to be less than 350 mm being the first of them in the bottom corner of the frame.
- It is important to ensure good leveling and plumbing of the door in order to be sure the system works correctly and it does not appear anomalies in the rolling of the leaves.
- Make sure that the building never transmits loads to the door.
- In the attachment of the fence to work the separation between screws is recommended does not exceed 650 mm. The depth of the fastening on site should never be less than 30 mm. (See table with recommendations for use)
- The fixing of the shoe can also be carried out by the use of fixing slugs.

**Profundidad mínima del tornillo**  
Minimum screw depth

Material mm. 20 30 40 50 60

Material	mm.	20	30	40	50	60
LADRILLO HUECO (2 paredes) HOLLOW BRICK (2 walls)						
MADERA U HORMIGÓN LIGERO WOOD AND LIGHTWEIGHT CONCRETE						
PIEDRA STONE						
LADRILLO MACIZO SOLID BRICK						
PARED MACIZA SOLID WALL						
HORMIGÓN CONCRETE						



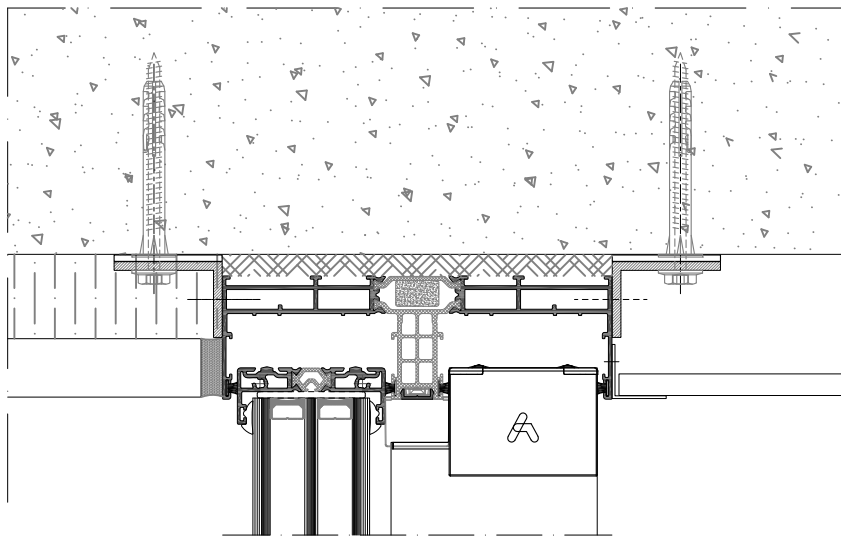
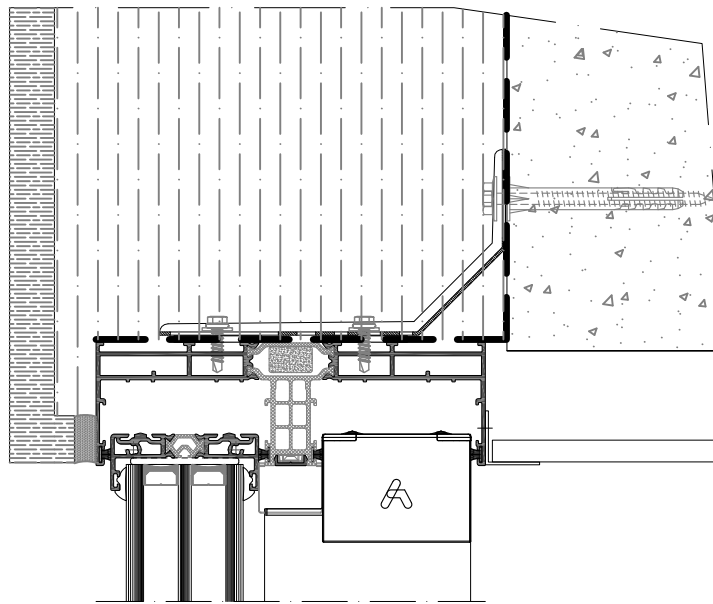
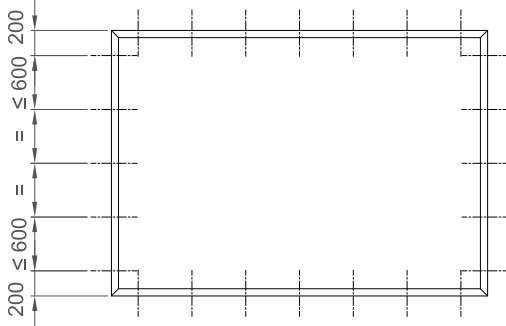


**COR VISION PLUS**  
Puesta en obra

**COR VISION PLUS**  
Site installation

**COLOCACIÓN EN OBRA**  
SITE INSTALLATION

**APERTURA MANUAL**  
MANUAL OPENING



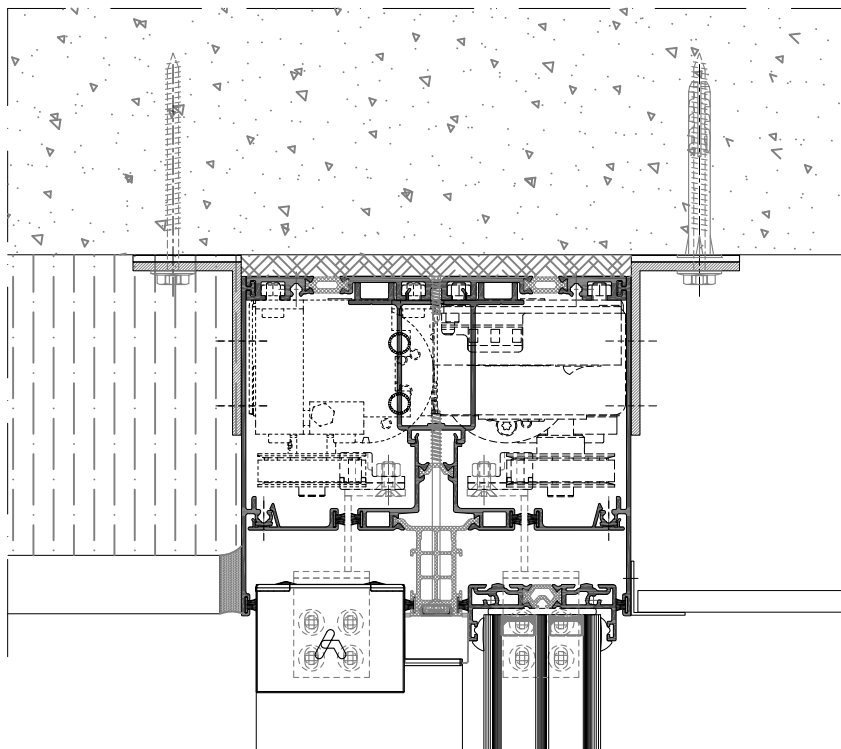
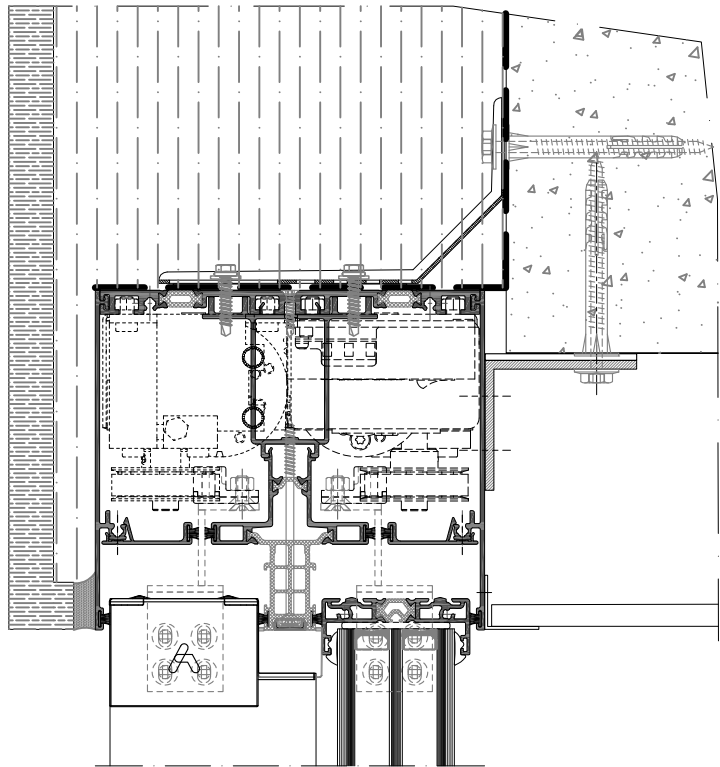
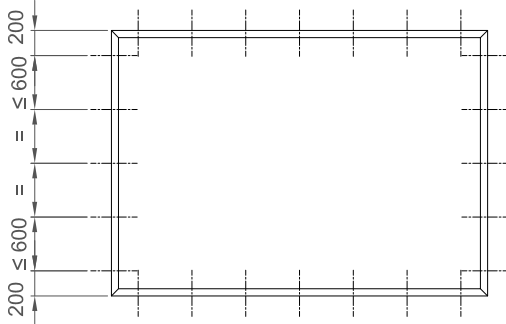


**COR VISION PLUS**  
Puesta en obra

**COR VISION PLUS**  
Site installation

**COLOCACIÓN EN OBRA**  
SITE INSTALLATION

**APERTURA MOTORIZADA**  
MOTORIZED OPENING



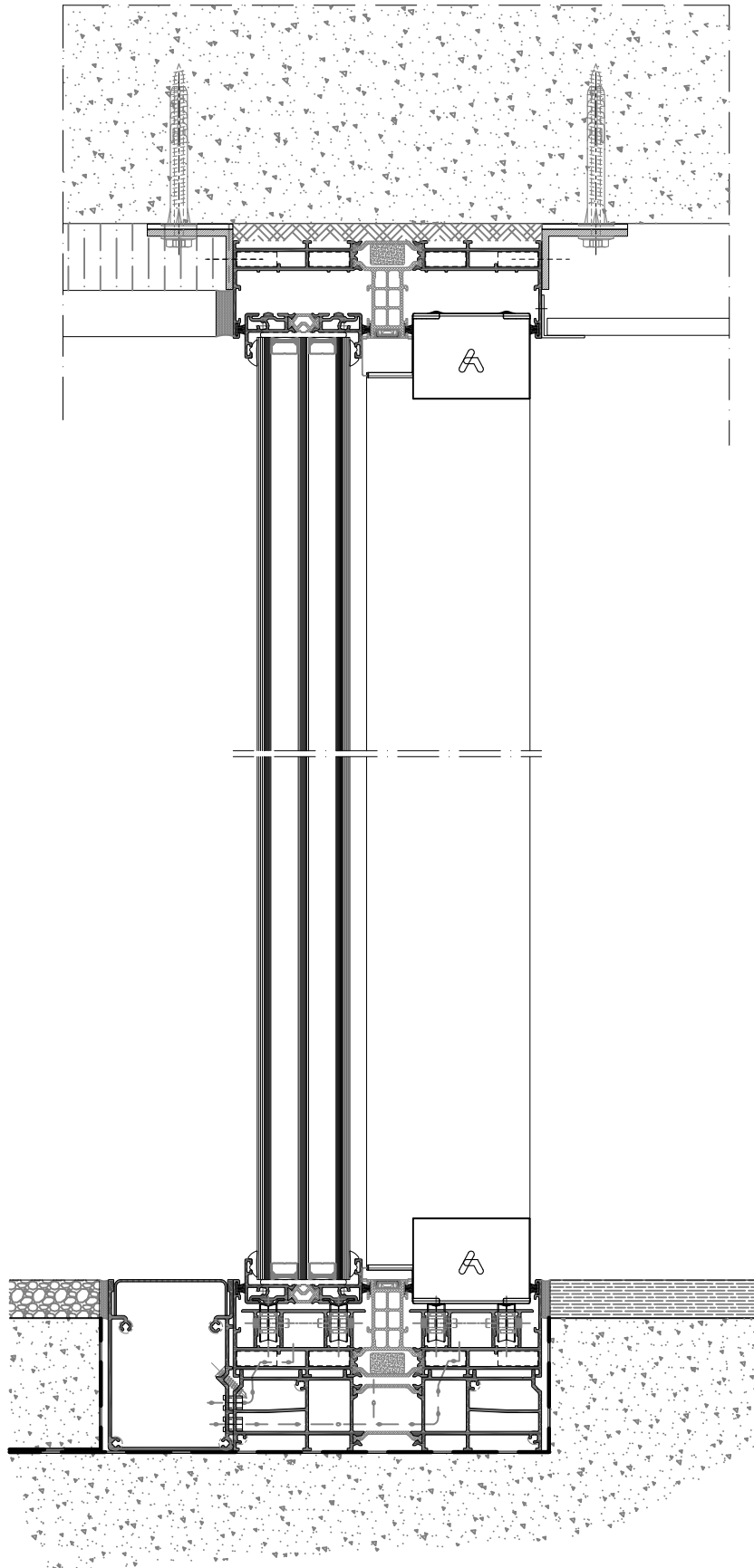


**COR VISION PLUS**  
Puesta en obra

**COR VISION PLUS**  
Site installation

APERTURA MANUAL  
MANUAL OPENING

1:4





**COR VISION PLUS**  
Puesta en obra

**COR VISION PLUS**  
Site installation

APERTURA MOTORIZADA  
MOTORIZED OPENING

1:4

